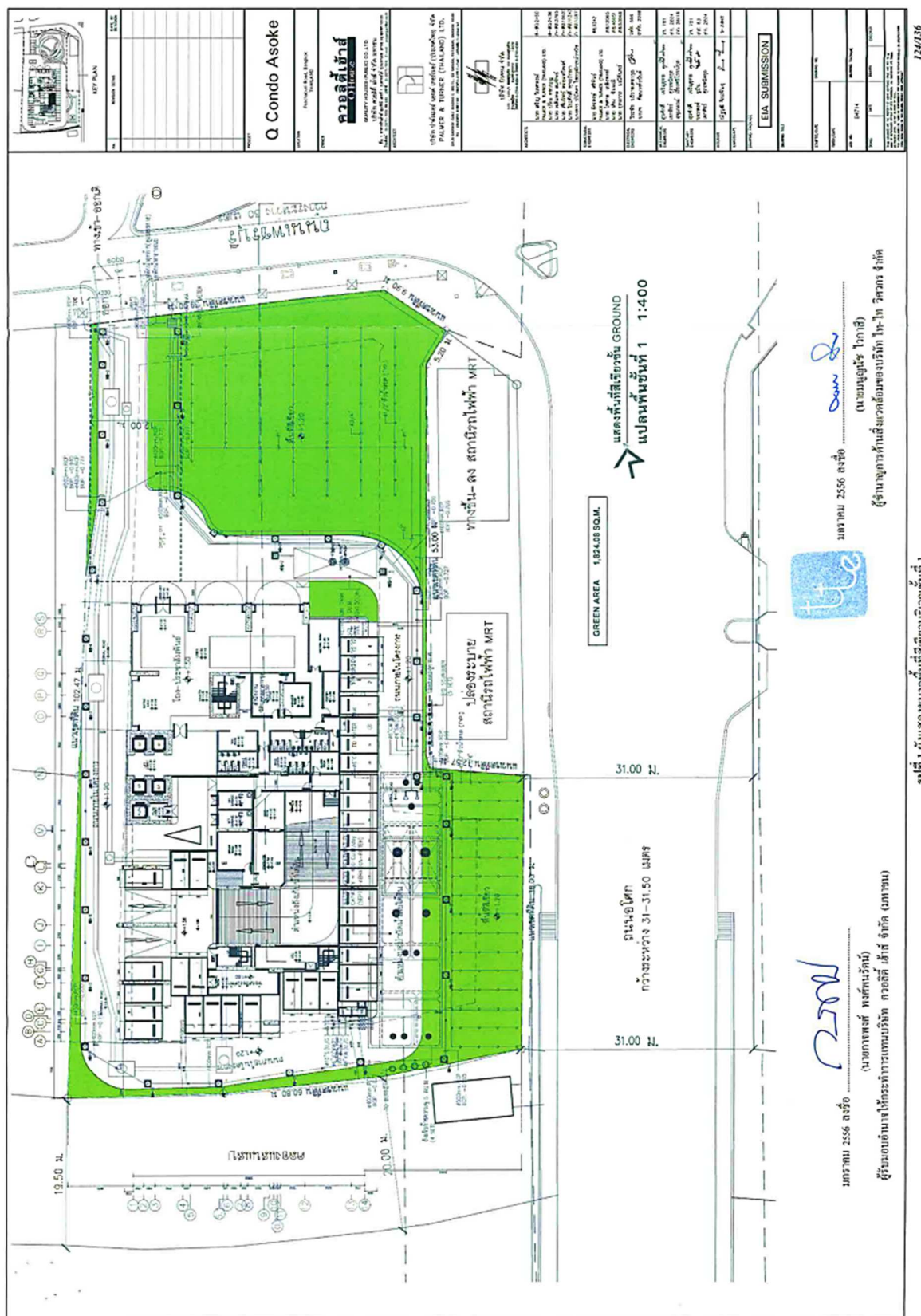


## ภาคผนวก ก

### แบบแปลนของโครงการที่เกี่ยวข้อง

## ผังแสดงพื้นที่สีเขียวของโครงการ

หน้า 364 จาก 598

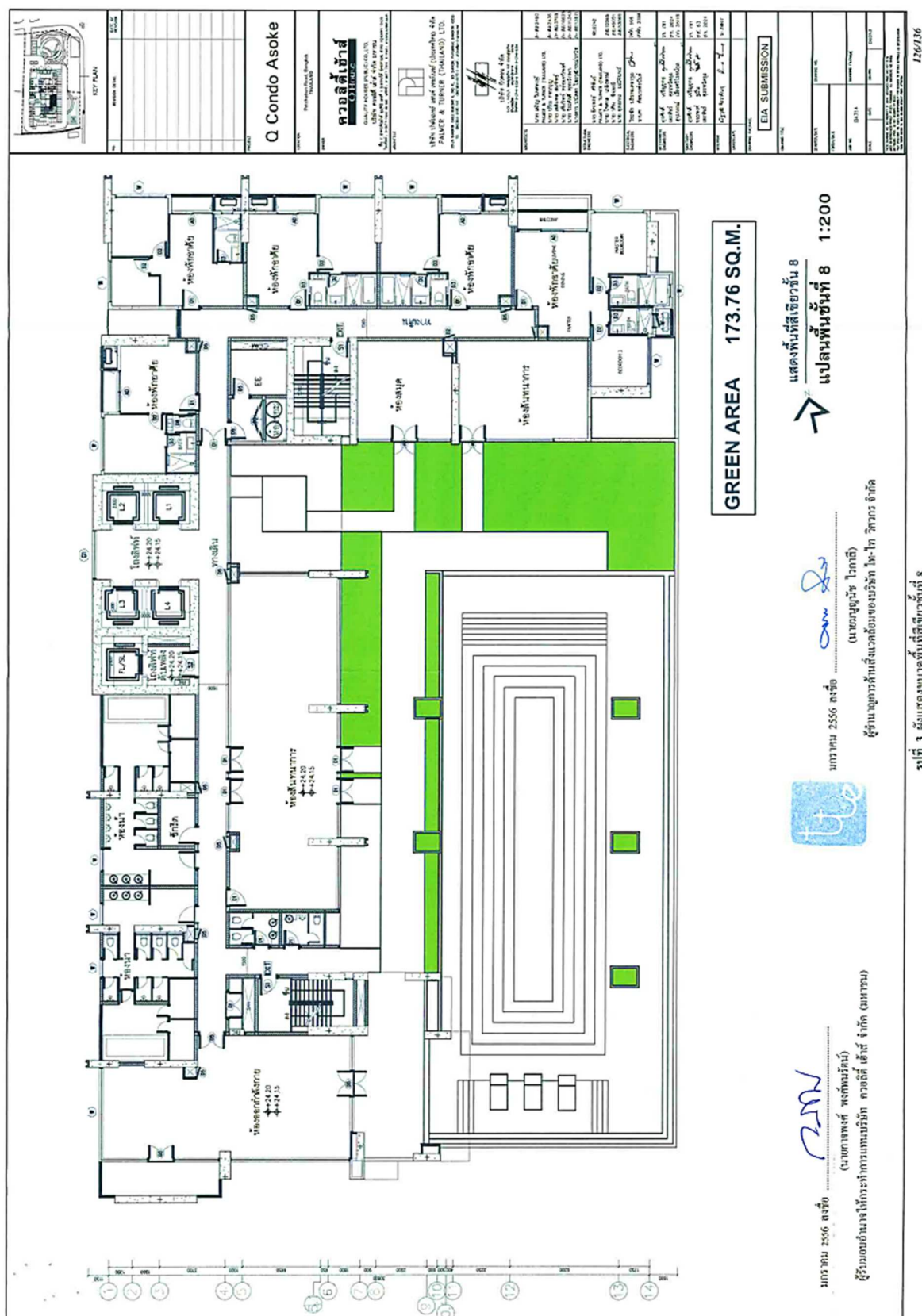


หน้า 365 จาก 598

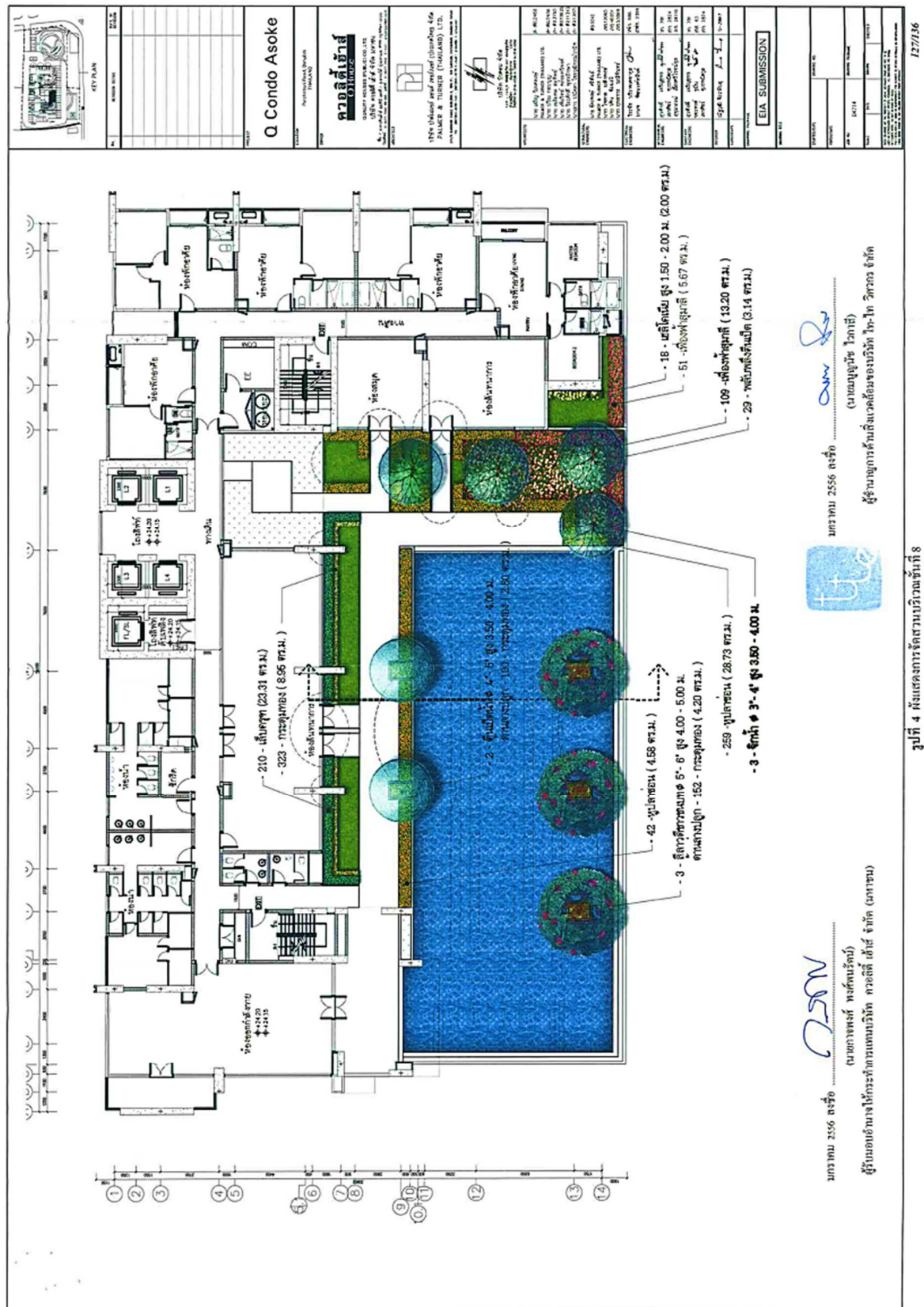




หน้า 366 จาก 598



รายงานผลการปฏิบัติตามมาตรการป้องกันและแก้ไขผลกระทบสิ่งแวดล้อม และมาตรการติดตามตรวจสอบผลกระทบสิ่งแวดล้อม  
อาคารชุดคิว คอนโด โอโซน ของนิติบุคคลอาคารชุดคิว คอนโด โอโซน  
ระหว่างเดือน กรกฎาคม - ธันวาคม พ.ศ. 2567



Architectural floor plan of Q Condo Asoko. The plan shows a large green area (115.31 sq.m.) and various rooms. The plan is labeled with 'GREEN AREA 115.31 SQ.M.' and 'พื้นที่สีเขียว (10 ตร.ม.)'.

พื้นที่สีเขียว (10 ตร.ม.) จัดทำตามผังเมืองรวมกรุงเทพมหานครเป็นพื้นที่สีเขียว  
 แนวเส้นแบ่งเขตจากผังเมือง 41

**GREEN AREA 115.31 SQ.M.**

พื้นที่สีเขียว (10 ตร.ม.) จัดทำตามผังเมืองรวมกรุงเทพมหานครเป็นพื้นที่สีเขียว  
 แนวเส้นแบ่งเขตจากผังเมือง 41

หน้า 5

ผู้ยื่นเอกสารขออนุญาต: บริษัท ไทย-ไทย จำกัด (มหาชน)

หน้า 5

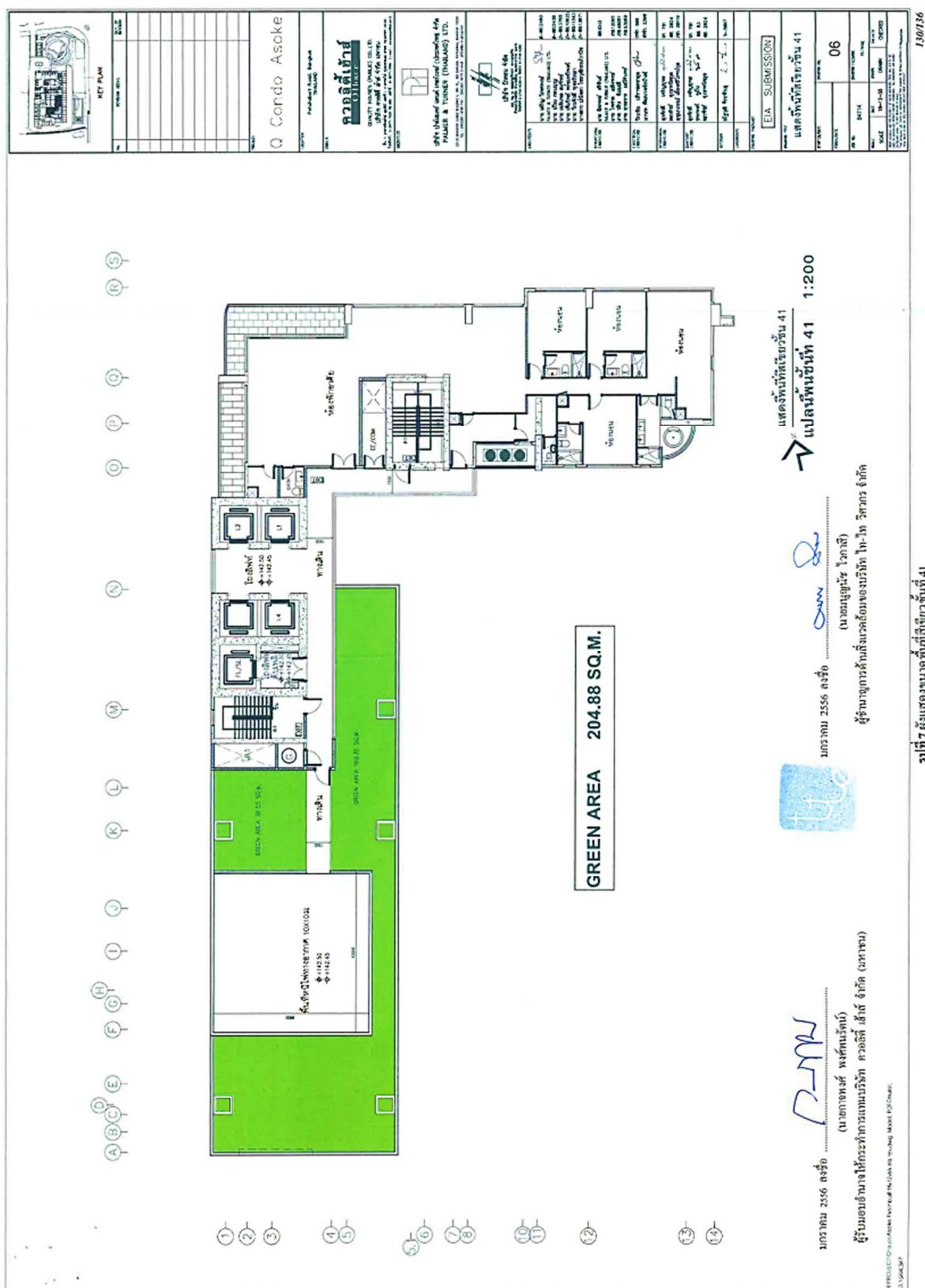
ผู้ยื่นเอกสารขออนุญาต: บริษัท ไทย-ไทย จำกัด (มหาชน)



หน้า 369 จาก 598

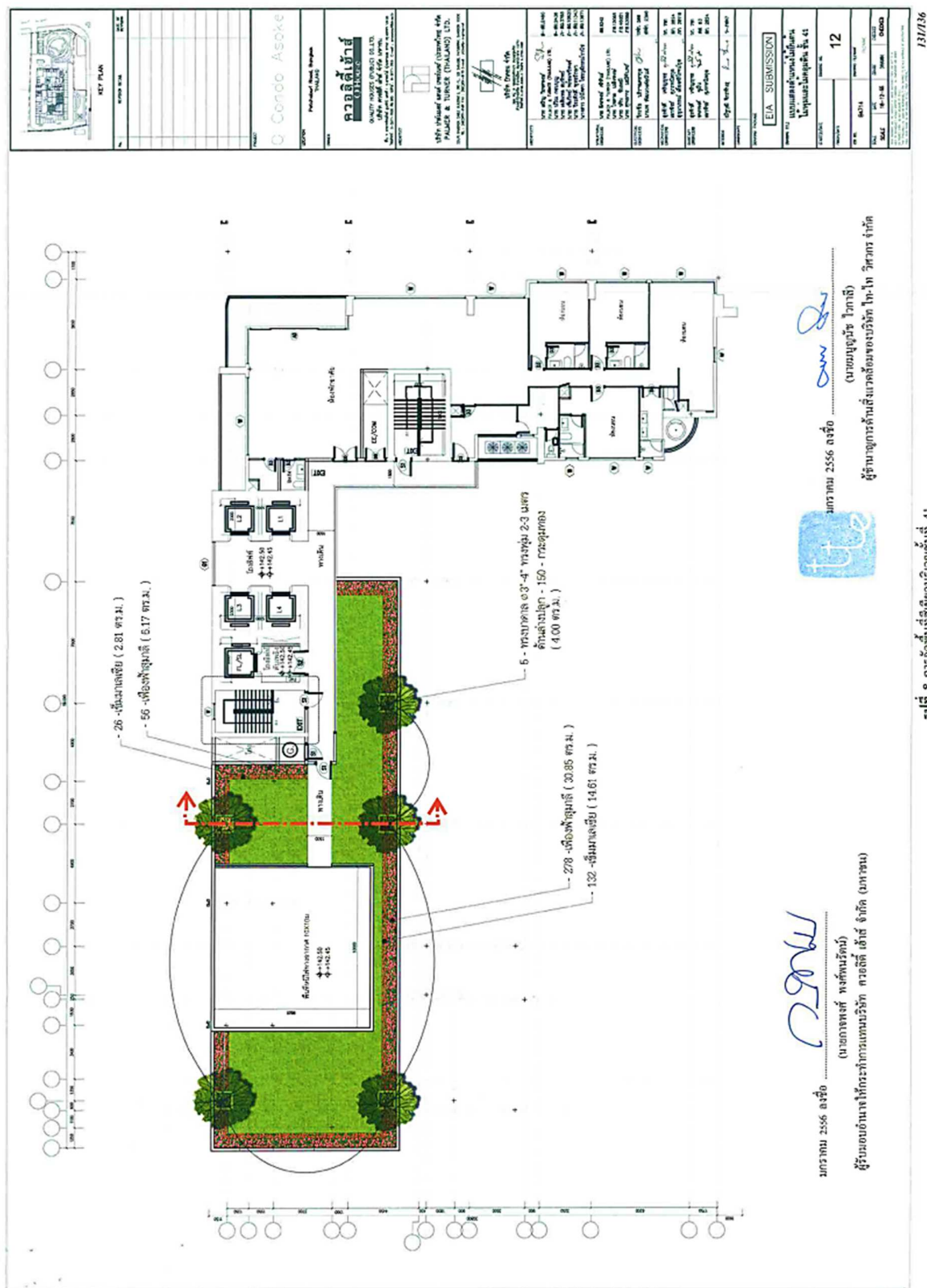


หน้า 370 จาก 598

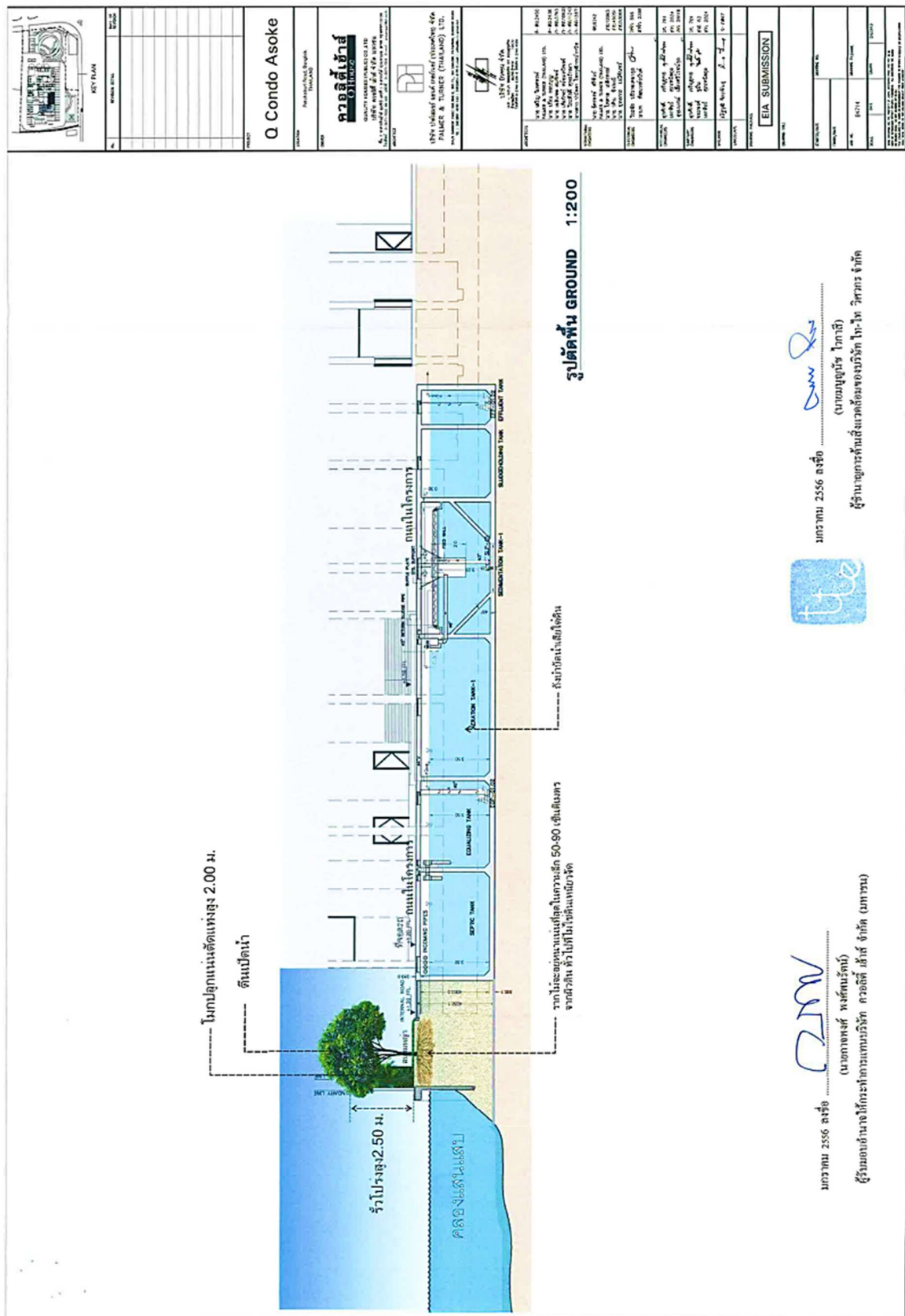




หน้า 371 จาก 598



รายงานผลการปฏิบัติตามมาตรการป้องกันและแก้ไขผลกระทบสิ่งแวดล้อม และมาตรการติดตามตรวจสอบผลกระทบสิ่งแวดล้อม  
อาคารชุดคิว คอนโด โอโศก ของนิติบุคคลอาคารชุดคิว คอนโด โอโศก  
ระหว่างเดือน กรกฎาคม - ธันวาคม พ.ศ. 2567



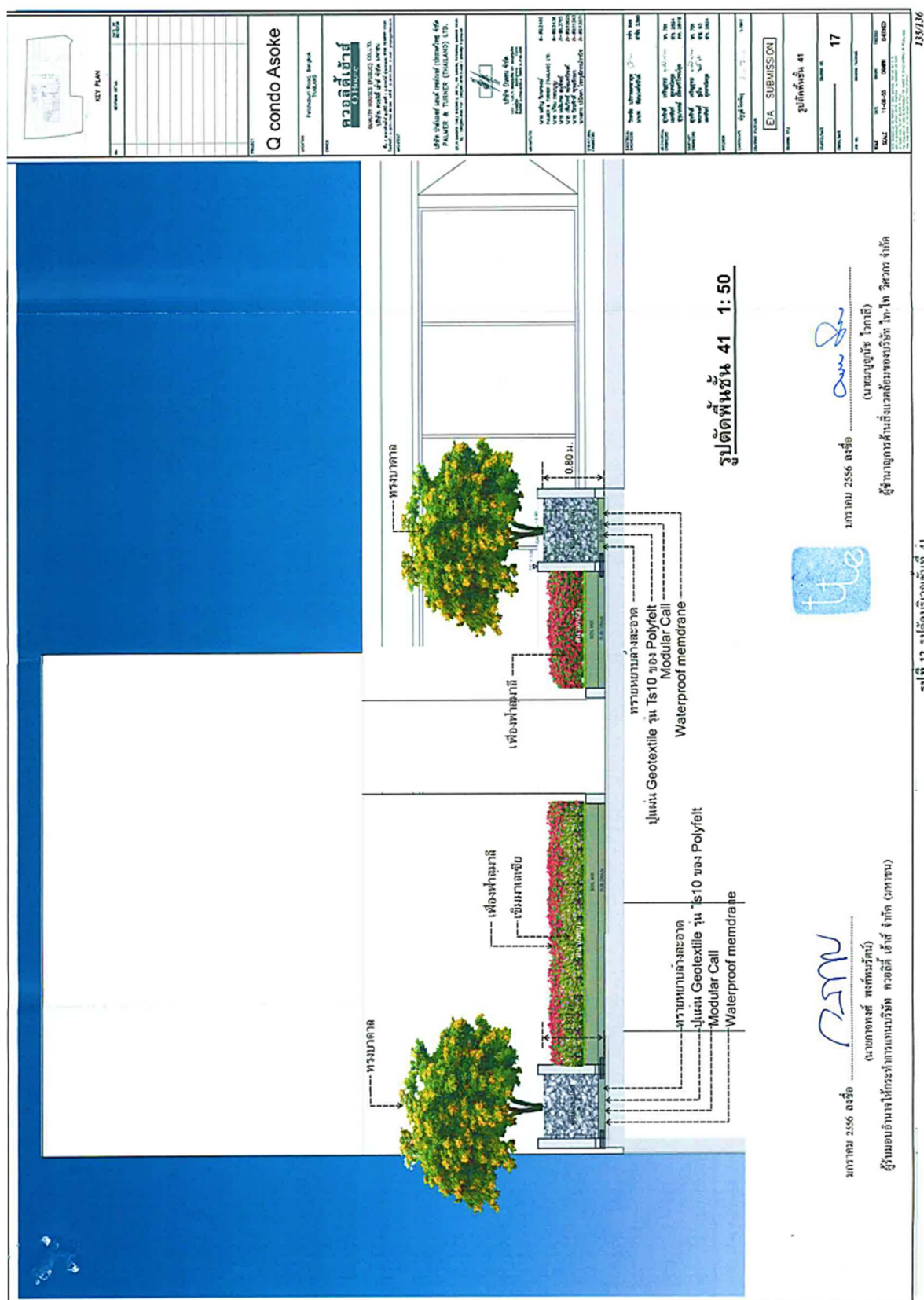




หน้า 374 จาก 598

[illegible]

หน้า 375 จาก 598

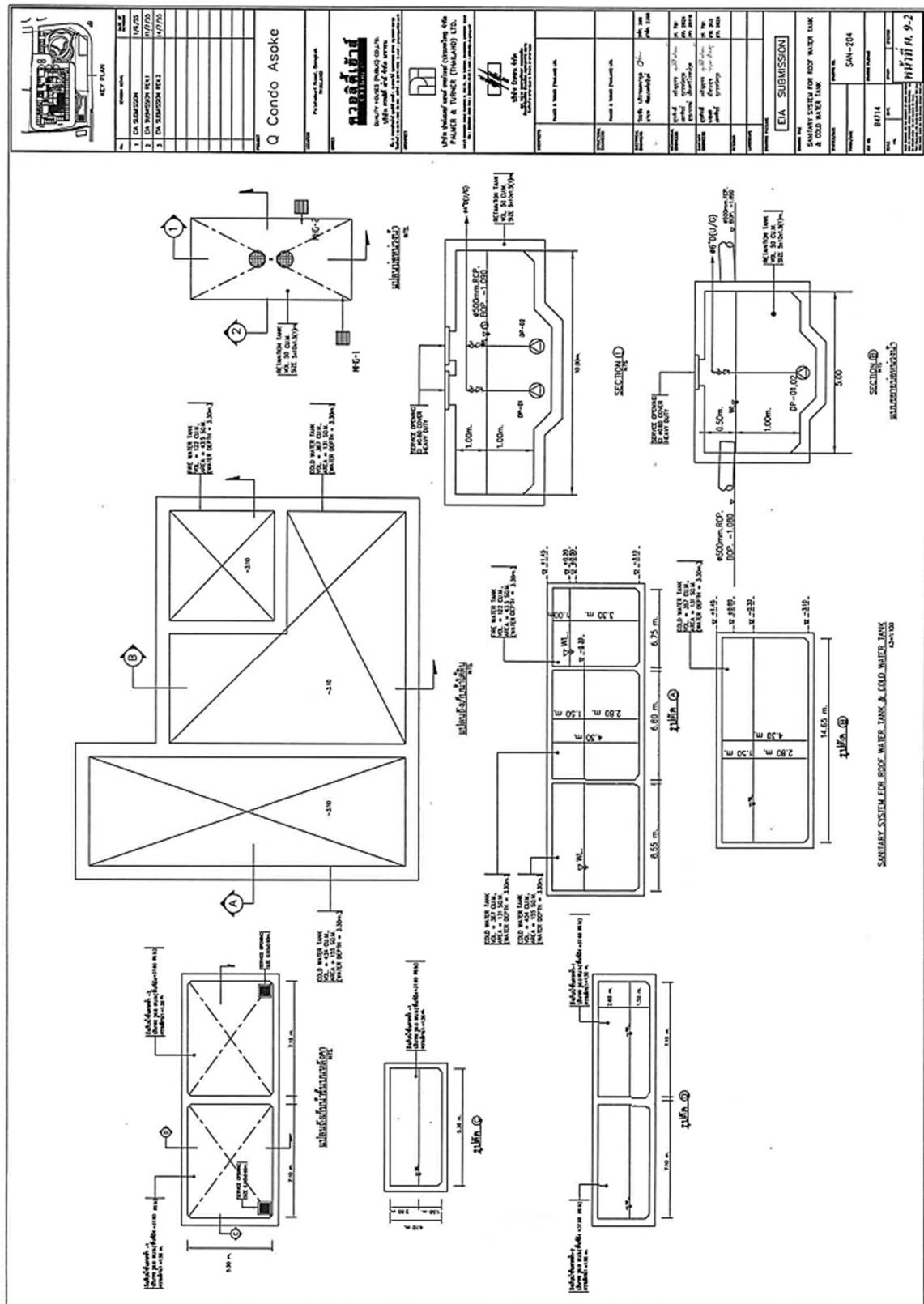




หน้า 376 จาก 598



## แบบแปลนและรูปตัดถึงเก็บน้ำ ชั้นใต้ดิน และชั้นหลังคา



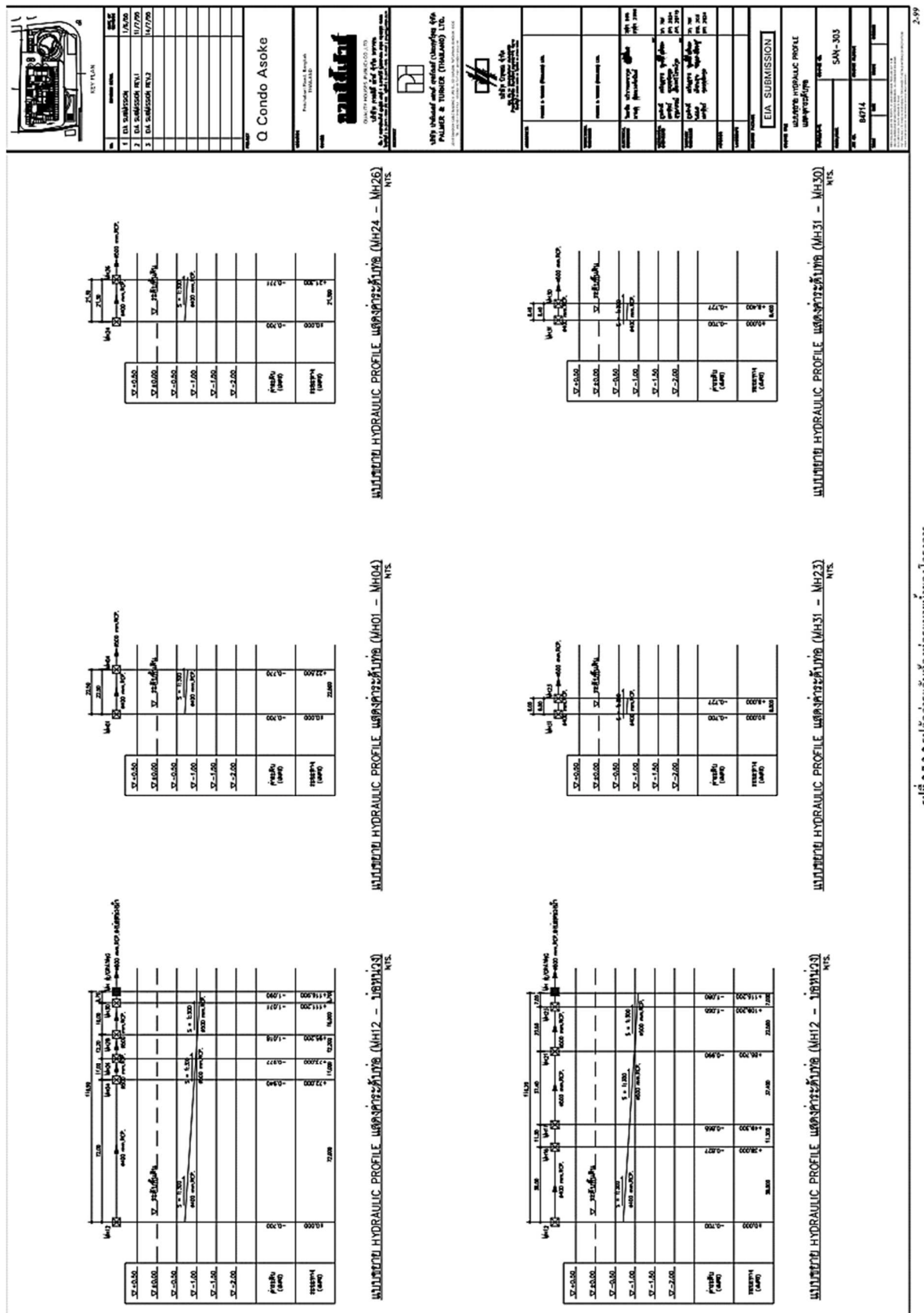
## ผังระบบระบายน้ำของโครงการ



อาคารชุดคิว คอนโด อโศก ของนิติบุคคลอาคารชุดคิว คอนโด อโศก

[illegible]





รายงานผลการปฏิบัติตามมาตรการป้องกันและแก้ไขผลกระทบสิ่งแวดล้อม และมาตรการติดตามตรวจสอบผลกระทบสิ่งแวดล้อม  
อาคารชุดคิว คอนโด โอโซน ของนิติบุคคลอาคารชุดคิว คอนโด โอโซน  
ระหว่างเดือน กรกฎาคม - ธันวาคม พ.ศ. 2567

**ตารางแสดงขนาดภายในของพัก**

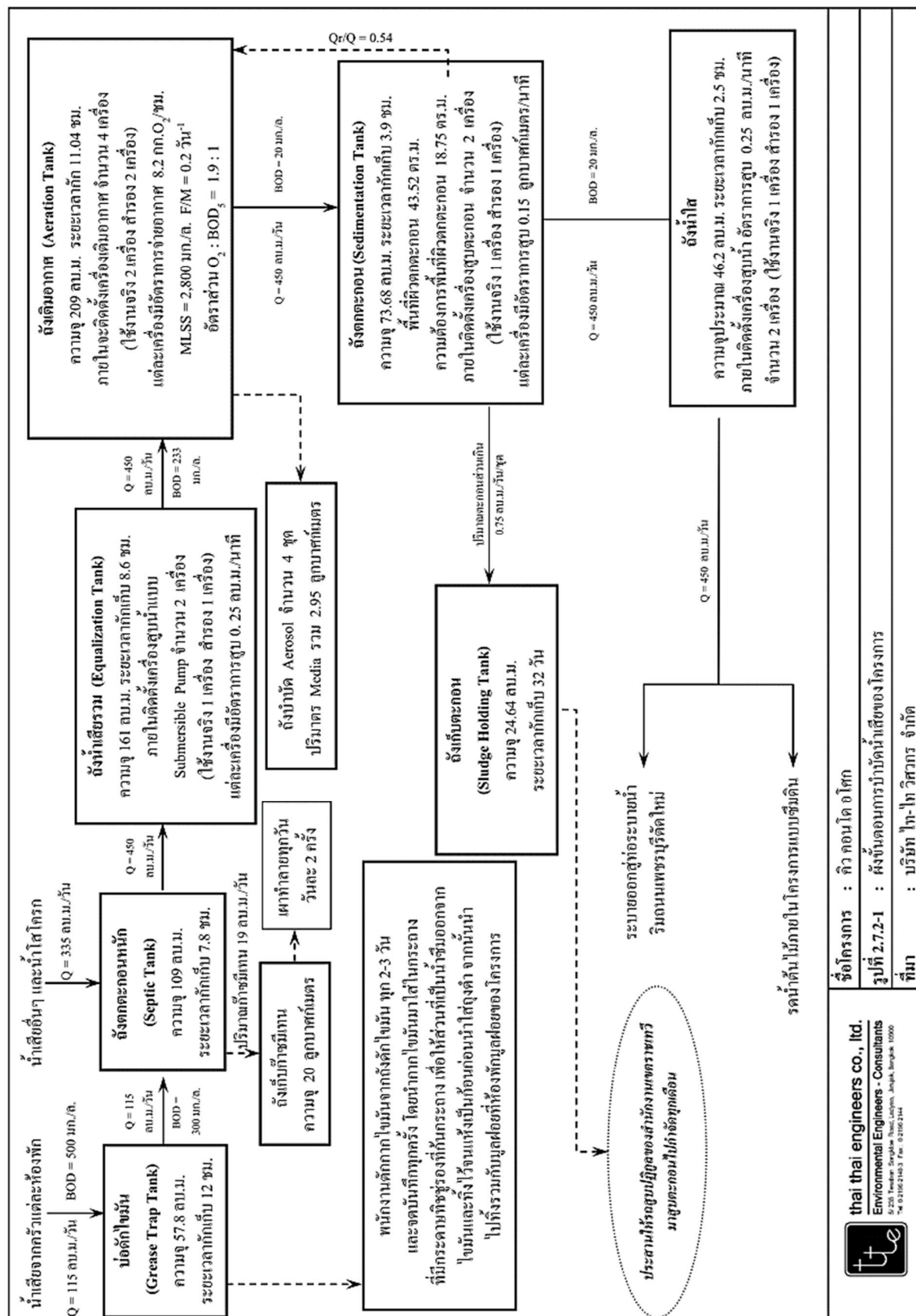
ขนาด	ความกว้าง x ความยาวภายใน (ม.)
0.20-0.30	0.60 x 0.60
0.40	0.60 x 0.60
0.50	0.80 x 0.80
0.60	0.80 x 0.80
0.80	1.00 x 1.00
1.00	1.30 x 1.30
1.20	1.50 x 1.50
1.50	1.80 x 1.80

**บ่อพักของโครงการ**

**NTS. NOTE :** แบบโครงสร้างของบ่อพักต้องเหมาะสมกับสภาพการใช้งานโดยต้องทนความแรงชนของรถบรรทุก

**แบบขยายการเชื่อมต่อบ่อพักกับท่อของโครงการกับบ่อพักหน้าสาธารณะ**

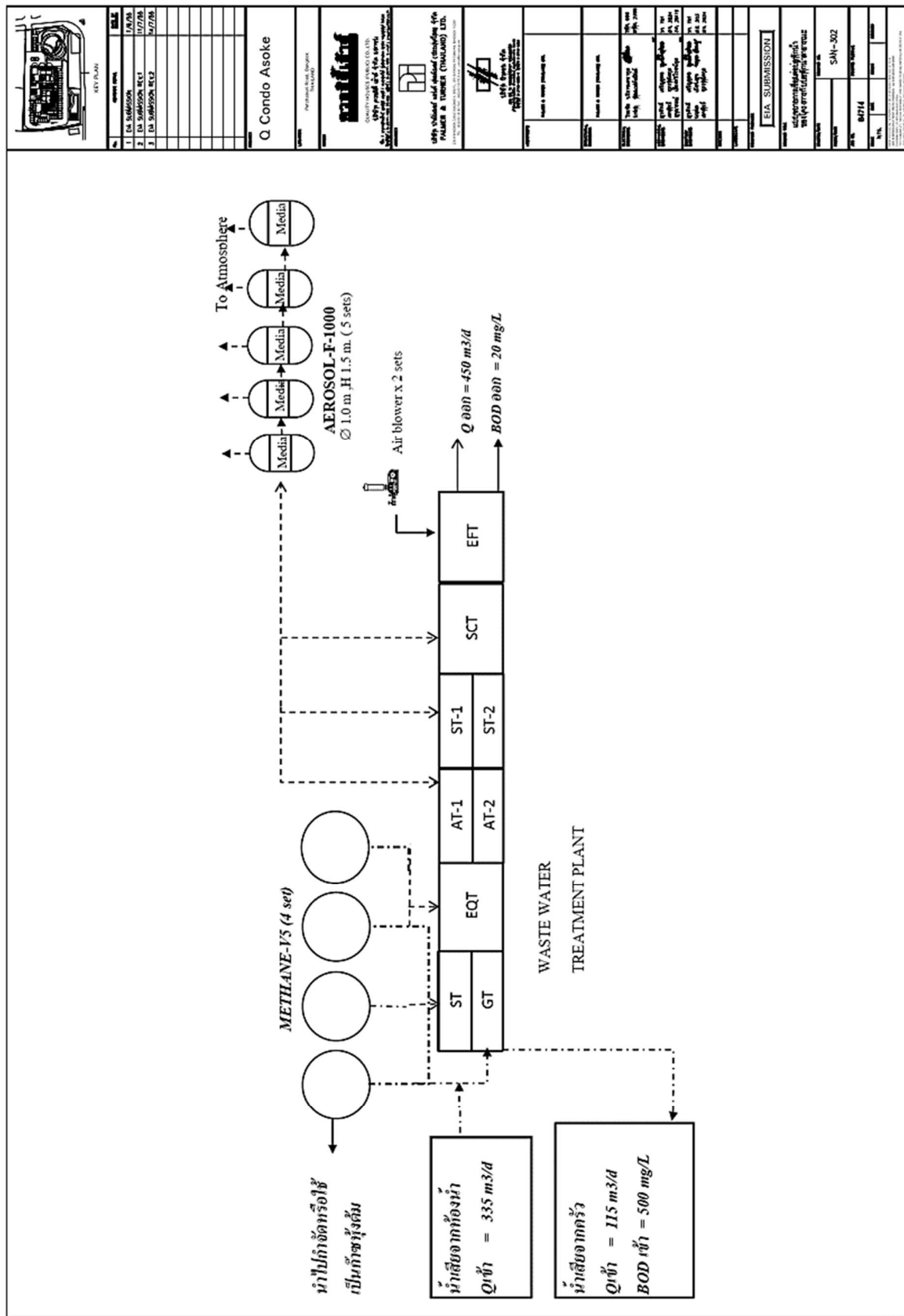
## ผังแสดงขั้นตอนบำบัดน้ำเสีย



## ผังการรวบรวมก๊าซมีเทน และ Aerosol

### เข้าสู่ระบบบำบัด Aerosol และก๊าซมีเทน





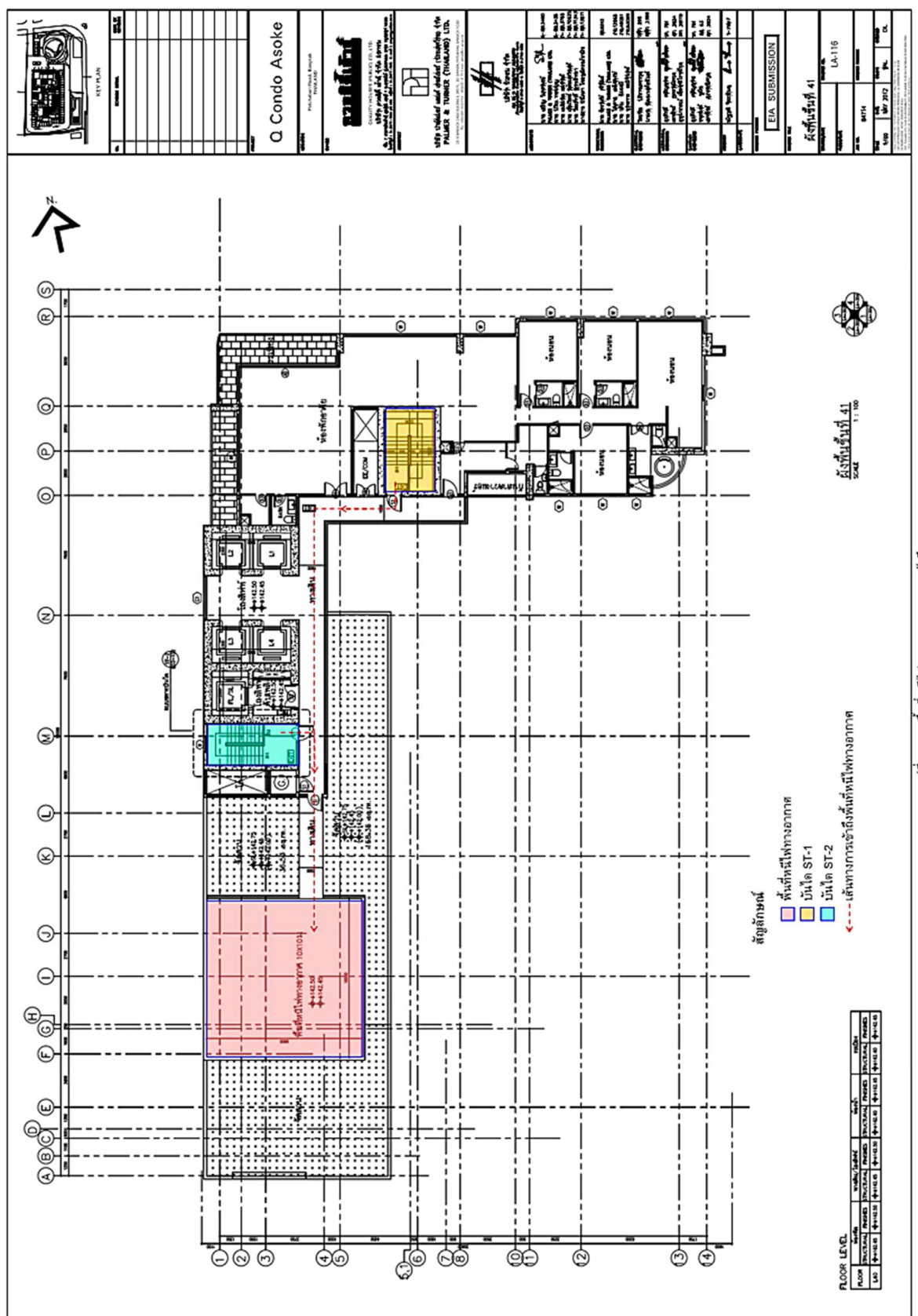
รูปที่ 2.7.2-2 ผลการรวมรวม Aerosol และก๊าซมีเทน เข้าสู่ระบบบำบัด Aerosol และก๊าซมีเทน

## พื้นที่หนีไฟทางอากาศและการเข้าถึง

ระหว่างเดือน กรกฎาคม - ธันวาคม พ.ศ. 2567



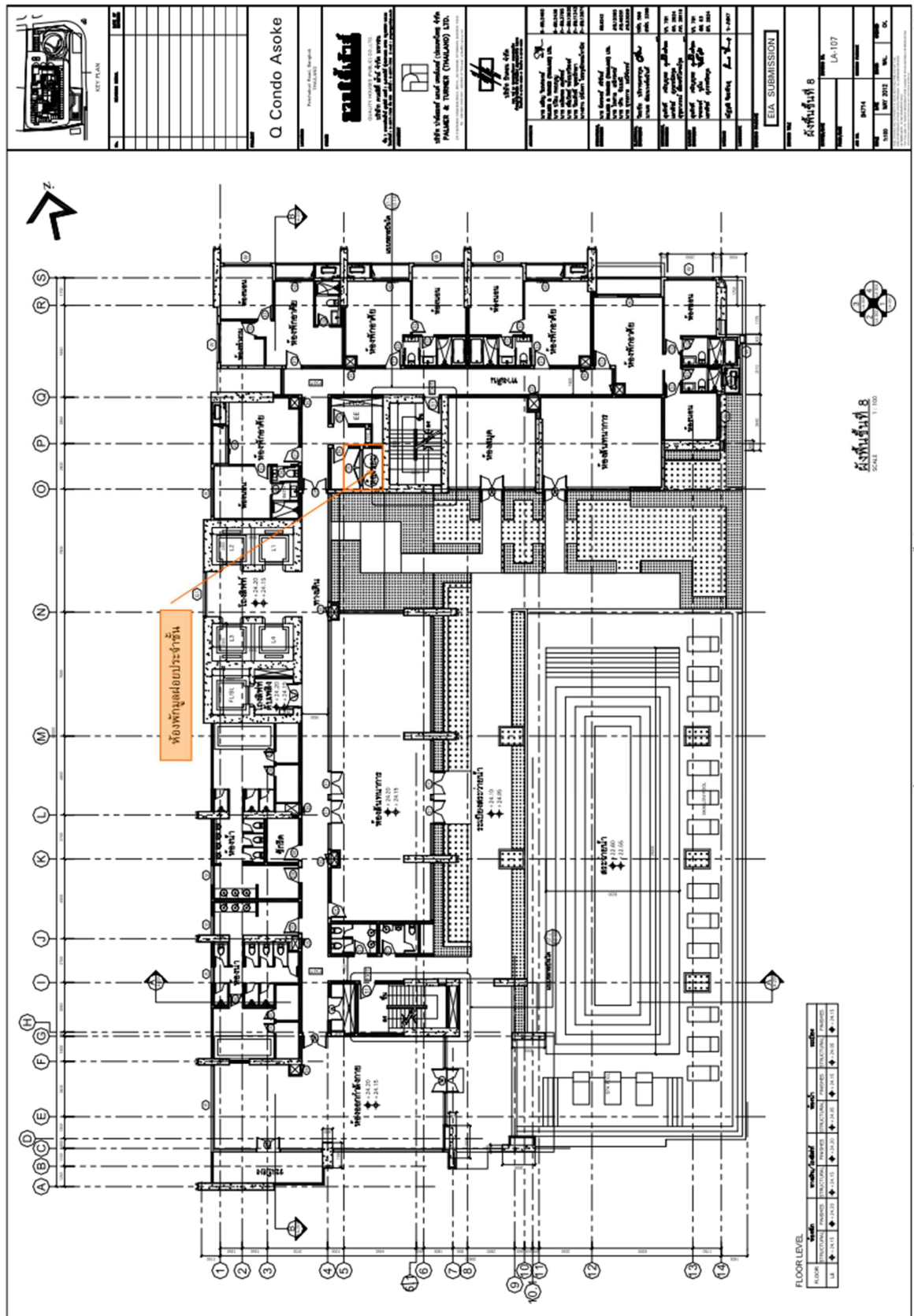
หน้า 389 จาก 598



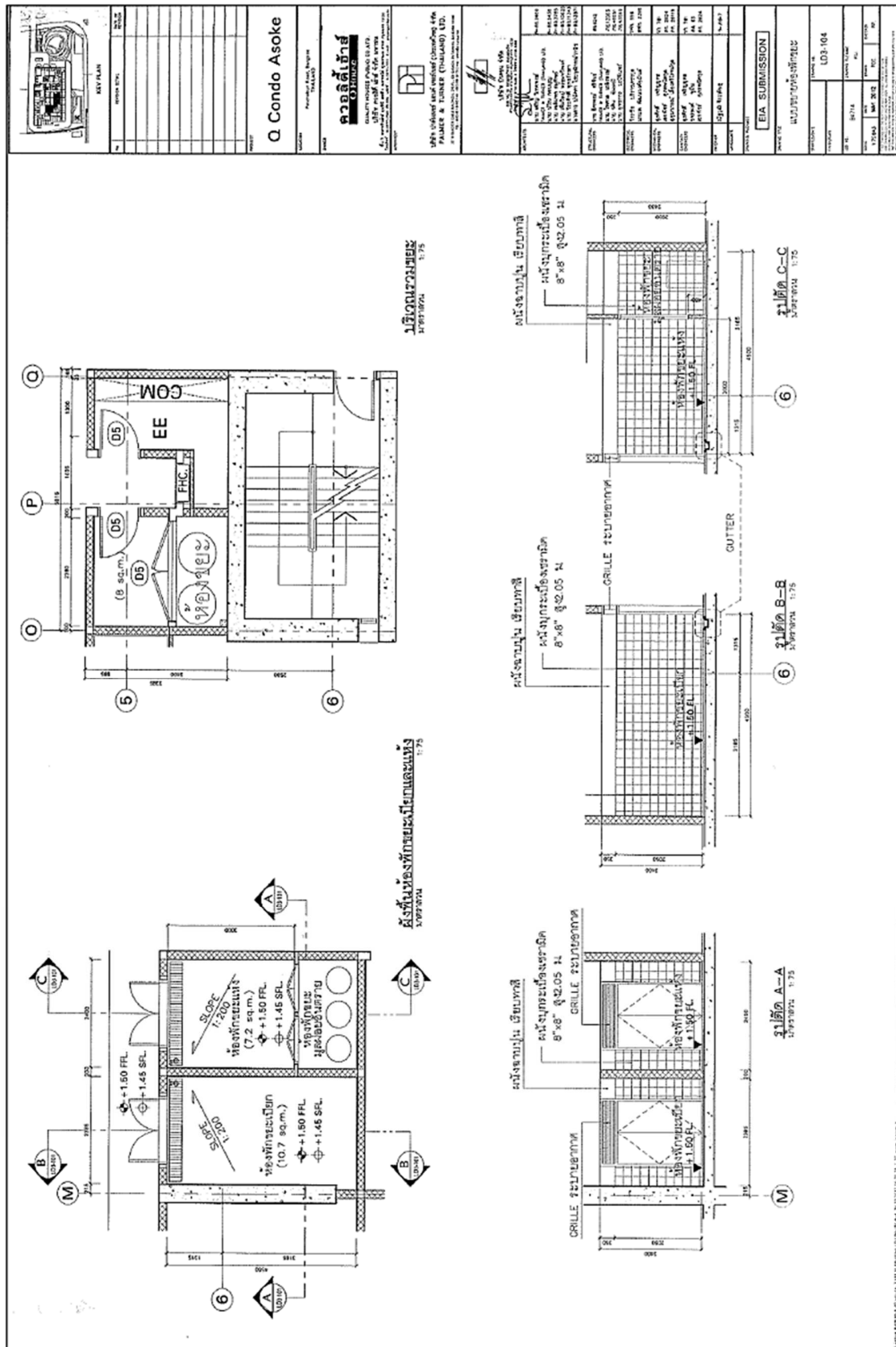


## แบบแปลนห้องพักรวมฝอย และจุดจอดรถเก็บขยะ

รายงานผลการปฏิบัติตามมาตรการป้องกันและแก้ไขผลกระทบสิ่งแวดล้อม และมาตรการติดตามตรวจสอบผลกระทบสิ่งแวดล้อม  
อาคารชุดคิว คอนโด อโศก ของนิติบุคคลอาคารชุดคิว คอนโด อโศก  
ระหว่างเดือน กรกฎาคม - ธันวาคม พ.ศ. 2567

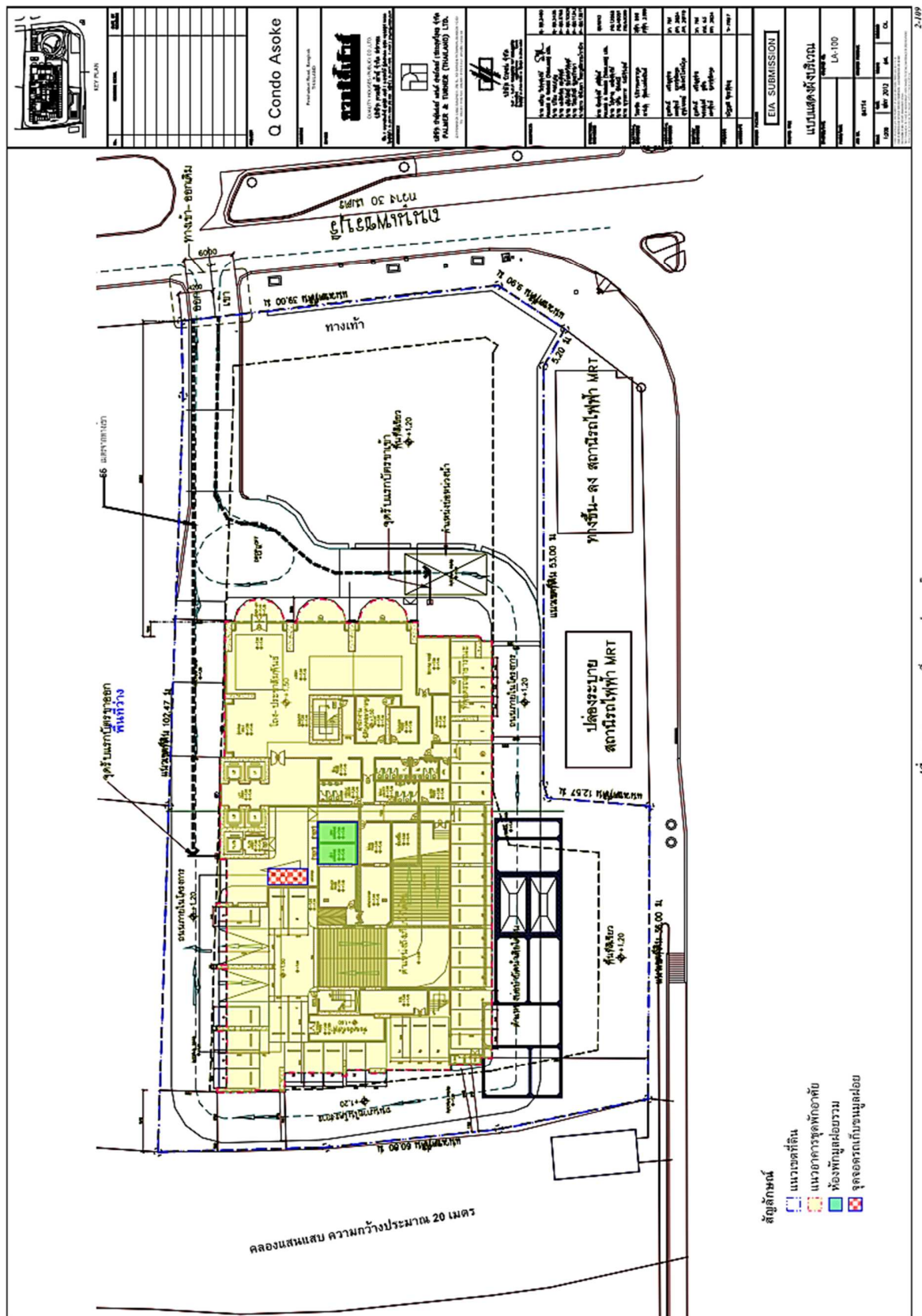


รูปที่ 2.7-4-1 ตัวอย่างตำแหน่งห้องพักย่อยประจำชั้นที่ 8



รูปที่ 2.7.4-3 แบบแปลน รูปตัด ท้องฟ้าและแนว และห้องพักผ่อนและห้องนอนของอาคารโครงการ

รายงานผลการปฏิบัติตามมาตรการป้องกันและแก้ไขผลกระทบสิ่งแวดล้อม และมาตรการติดตามตรวจสอบผลกระทบสิ่งแวดล้อม  
อาคารชุดคิว คอนโด โอโซน ของนิติบุคคลอาคารชุดคิว คอนโด โอโซน  
ระหว่างเดือน กรกฎาคม - ธันวาคม พ.ศ. 2567



รูปที่ 2.7.4-4 จุดจอดรถจักรยานยนต์ของโครงการ



หน้า 394 จาก 598

